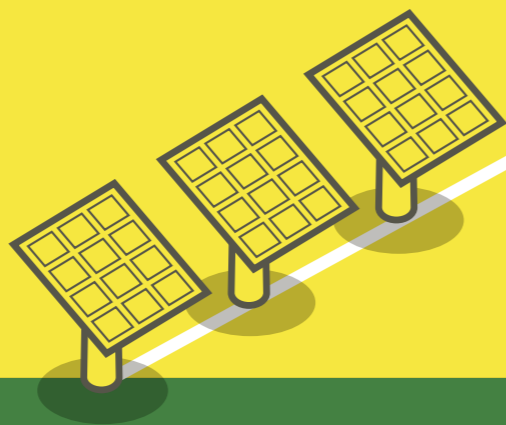


lokaal
opgewekt

Emmen





• Servicepunt Lokaal Opgewekt

Samen met dorpsgenoten je eigen energie opwekken. In Emmen vinden we het belangrijk dat inwoners kunnen profiteren van lokaal opgewekte energie. De ontwikkelaars van zonne-akkers of zonneparken stellen daarom een deel van hun panelen beschikbaar voor inwoners. Om hier gebruik van te kunnen maken starten inwoners een coöperatie. De coöperatie beheert dit stukje van het zonnepark en haar leden profiteren van de opbrengsten.

Het starten van een cooperatie is niet altijd even makkelijk. Ben je van plan een coöperatie te starten en/of bestuurslid te worden? De gemeente Emmen biedt ondersteuning aan beginnende en al gestarte energiecoöperaties. Hiervoor is het Servicepunt Lokaal Opgewekt ingericht.

• Wat kan het Servicepunt voor u betekenen?

- Advies geven over de organisatie van een lokale energiecoöperatie, statuten, oprichtingsaktes en dergelijke;
- Beschikbaar stellen van communicatiemateriaal en helpen met ledenwerving;
- Het opstellen van een bedrijfsplan voor het ontwikkelen en exploiteren van een installatie voor duurzame energie;
- Contact leggen met andere lokale energiecoöperaties om informatie uit te wisselen;
- Organiseren van informatiebijeenkomsten of kennissessies op specifieke thema's.

De gemeente Emmen wil vermijden dat inwoners dure adviseurs moeten inhuren en stelt daarom specialisten kosteloos ter beschikking voor advies en begeleiding van hun project.

Als een lokale energiecoöperatie is gevormd moet een project voor zonne- of windenergie ontwikkeld worden. Om dat goed te kunnen doen is kennis en ervaring nodig. De gemeente biedt de energiecoöperatie advies op technisch, financieel, fiscaal, juridisch, planologisch, bedrijfseconomisch en administratief gebied. Ook moet een bedrijfsmodel worden uitgewerkt en moeten er contracten gesloten worden met leveranciers en afnemers. Verder kan het Servicepunt bemiddelen bij financiering van een energieproject.



• Contact

Het Servicepunt Lokaal Opgewekt is voor inwoners en bedrijven bereikbaar via lokaalopgewekt@emmen.nl. Op de website www.lokaalopgewektemmen.nl vindt u meer informatie.

De ondersteuning vanuit de gemeente Emmen komt tot stand in het kader van het Europese COBEN project en valt onder het Interreg Noordzee regio programma. De looptijd van het project is tot einde 2019.

